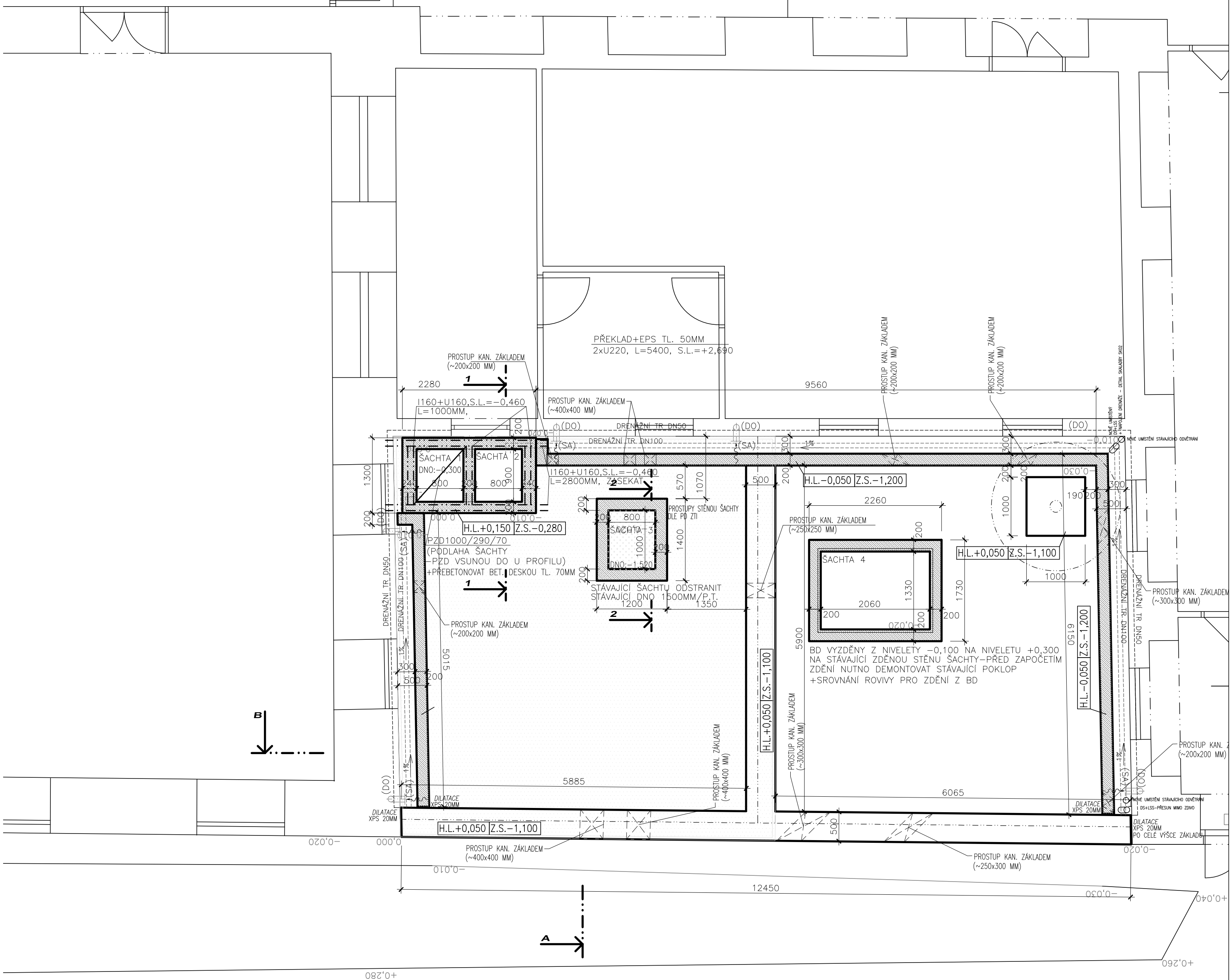
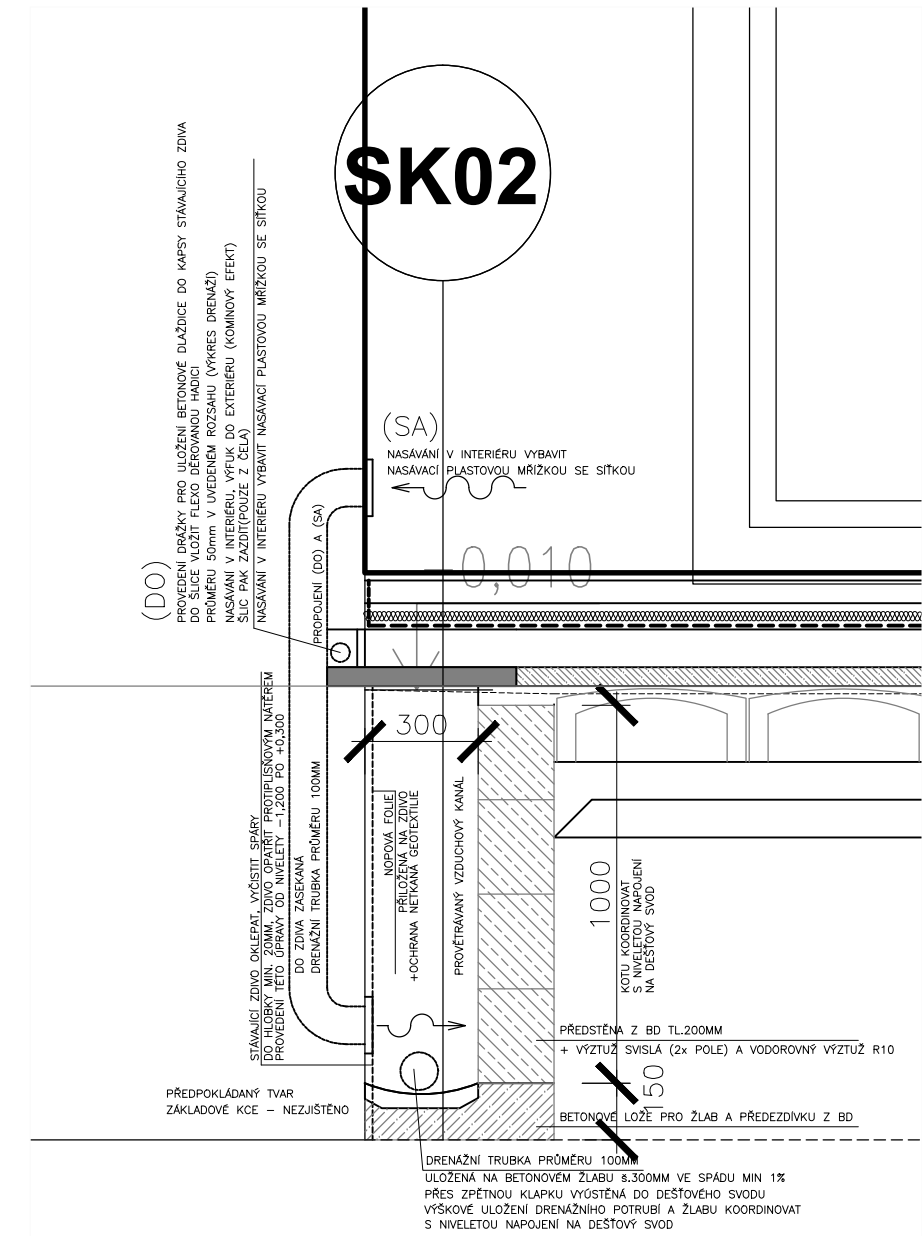


ZÁKLADY
DRENÁŽE

DETAIL SKLADBY (SK2)



LEGENDA :

- ROZSAH PROVEDENÍ ZÁKLADOVÉ DESKY TL. 100MM
SE SÍTI 100x100x6, VČETNĚ ROZSAHU
IGLU SYSTÉM 500/500/200 VÝŠKY 200MM (ZAJISTIT PŘÍVOD A ODVOD VZDUCHU) 45M2
- ROZSAH PROVEDENÍ ZÁKLADOVÉ DESKY TL. 150MM
SE SÍTI 100x100x6, 20M2

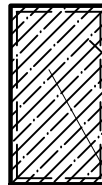
- NOVÁ ZÁKLADOVÁ KONSTRUKCE PROVEDENÁ Z PROSTÉHO BETONU C 20/25
+VYZTUŽENÍ VIZ SCHEMA VYZTUŽENÍ ZÁKLADOVÝCH KČÍ
ZÁKLADOVÁ KČE š.500mm, (PŘÍPADNĚ Z BD 500)
- NOVÁ ZÁKLADOVÁ PŘEDSTĚNA Z BD TL.200MM S VÝPNÍ Z BETONU C 25/30
VYZTUŽENÍ BD: VODOROVNÁ VÝZTUŽ 2X R10 a ŠÁR+ SVISLÁ 2X R10 a OTVOR
POD BD PROVEDENO BETONOVÉ LOŽE PRO ŽLAB A UVEDENOU PŘEDSTĚNU Z BD

DN 110
←2%
LEŽATÁ KANALIZACE POD ZÁKLADOVOU DESKOU
SPĚLÁKOVÁ - VIZ SAMOSTATNÝ VÝKRES

POZNÁMKA :

- NA ZÁKLADĚ POŽADAVKU STAVEBNÍKA NEBYL PROVEDEN IGP
VÝKRES A NÁVRH ZÁKLADŮ JE PROVEDEN PRO PODLOŽÍ S NORMOVOU ÚNOSTÍ ZÁKLADOVÉ SPRÁRY
PŘED ZAHÁJENÍM PRACÍ NUTNO PROVĚRIT NORMOVÝ PŘEDPOKLAD
V PŘÍPADĚ ZJIŠTĚNÍ, ŽE ZÁKLADOVÉ POMĚRY NEJSOU V SOULADU S PŘEDPOKLADEM, JE NUTNÉ PŘEHODNOTIT
ZALOŽENÍ OBJEKTU (NAPŘ. PODCHYCENÍ ZÁKLADOVÝCH PASŮ KOPANÝMI PILOTAMI,
PROVEDENÍ VYZTUŽENÉ ZÁKLADOVÉ DESKY, APOD.).
PŘESNOU POLOHU PROSTUPŮ, JEJICH UMÍSTĚNÍ A POČET KOORDINOVAT S DODAVATELEM TZB

POKUD DOJDE PŘI VÝKOPOVÝCH PRACÍCH K OBNAŽENÍ ZÁKLADOVÉ SPÁRY, NUTNO PROVĚST PODCHYCENÍ
OBNAŽENÉ KONSTRUKCE CIHLOU BETONOVOU PO CELÉ JEJÍ ŠÍŘCE DO HLOUKY MIN 300 MM POD ÚROVŇ. VÝKOPU
(PŘÍPADNĚ BUDE PROVEDENO JAKO VICEPRÁCE, NENÍ ZAHRNUTO VE VÝKAZU)

SCHEMA VYZTUŽENÍ ZÁKLADOVÝCH
NOVÝCH PASŮ :

VÝZTUŽNÁ SÍŤ 100x100x6
S KRYCÍ VRSTVOU MIN 50 MM

SCHEMATICKÝ ŘEZ ZÁKLADOVÝM PASEM Z BETONU B 20

TIMTO ZPŮSOBEM BUDOU VYZTUŽENY VŠECHNY NOVĚ PROVÁDĚNÉ ZÁKLADOVÉ PASY V PŘÍPADĚ,
ŽE BUDOU PROVEDENY MONOLITICKY
JEDNOTLIVÉ ZÁKLADY JE NUTNO SPOLU STATICKY PROVÁZAT
DO ZÁKLADŮ MOŽNO VLOŽIT KAMENIVO DLE ZÁSAD PROVÁDĚNÍ SMÍŠENÝCH ZÁKLADOVÝCH KČÍ

V PŘÍPADĚ PROVEDENÍ ZÁKLADŮ Z BD, BUDE ROZMĚR ZÁKLADU PŘÍZPŮSOBEN VÝROBNÍ ŘADĚ BD
VYZTUŽENÍ BD: VODOROVNÁ VÝZTUŽ 2X R10 a ŠÁR+ SVISLÁ 2X R10 a OTVOR

ČÁST DOKUMENTACE	D. DOKUMENTACE STAVEBNÍCH OBJEKTŮ
OBJEKT	D.1.1 ARCHITEKTONICKO-STAVEBNÍ ČÁST

DOKUMENTACE PRO SPOLEČNÉ POVOLENÍ	HLAVNÍ INŽENÝR PROJEKTU, AUTOR Ing. Martin LIŠKA	ZODPOVĚDNÝ PROJEKTANT Ing. Martin LIŠKA	 Ing. Martin Liška projektant a inženýrská kancelář www.projektantiHD.cz HORAŽĐOVICE
	MÍSTO STAVBY: p.č.st. 227/8, p.č. 3145, k.ú. HORAŽĐOVICE	DATUM 02.2022	
VENKOVNÍ ODBORNÁ UČEBNA A PLOCHA ODDYCHU A RELAXACE p.č.st. 227/8, p.č. 3145, k.ú. HORAŽĐOVICE			FORMÁT 4A4
ZÁKLADY, DRENÁŽE			ČÍSLO VÝKRESU 4.